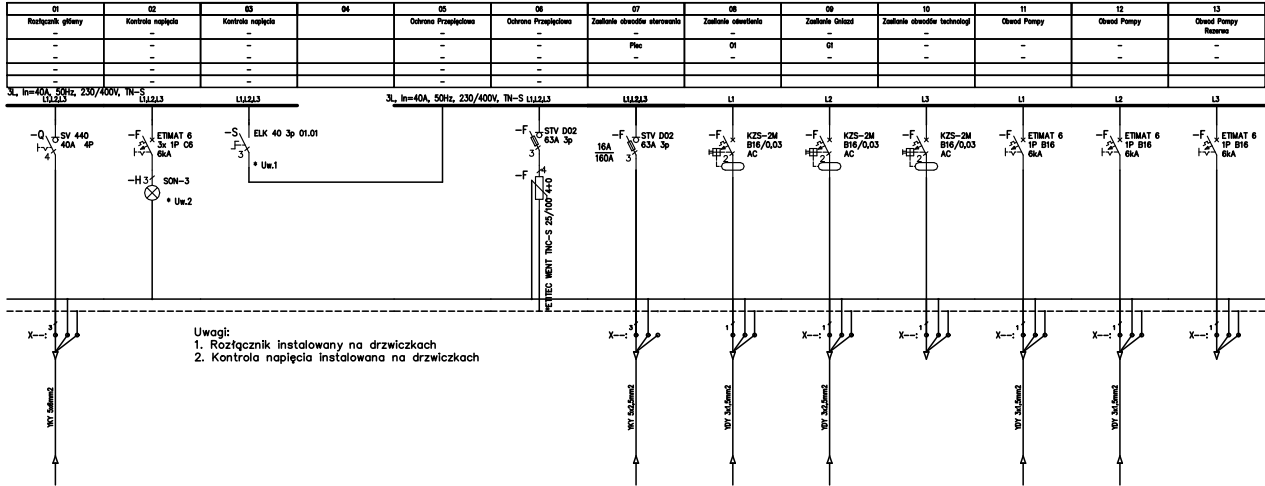
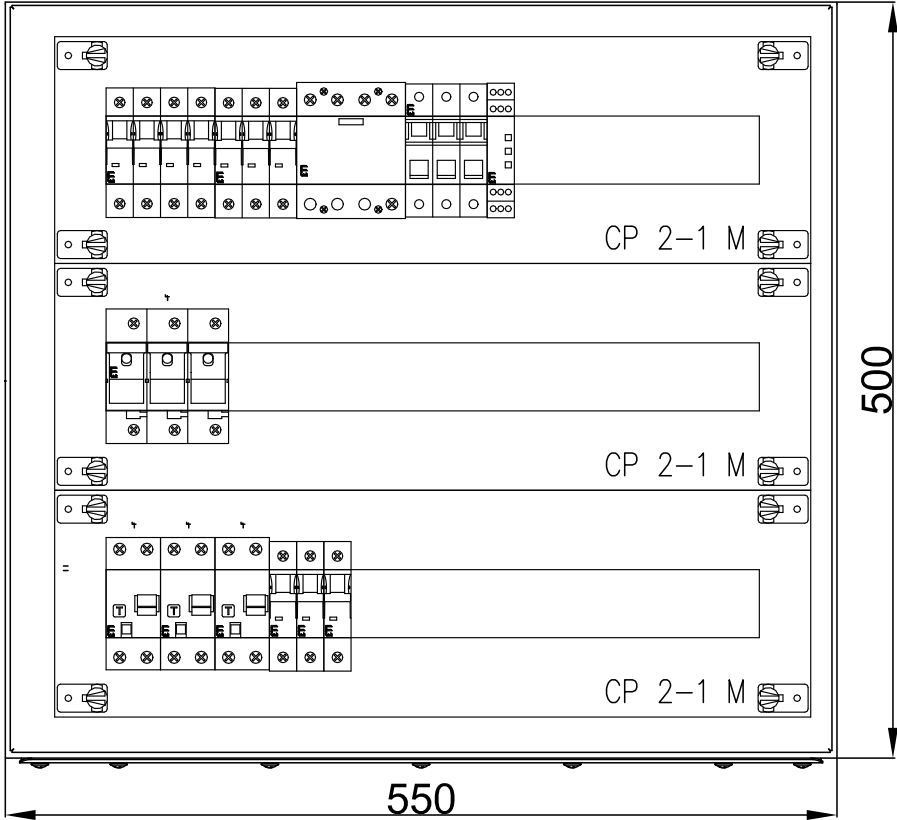


TKO



UWAGI:

1. Przed wyceną prac należy odbyć wizję lokalną wraz z przedstawicielem firmy sugerowanego producenta osprzętu w celu uniknięcia braków w dostwie.
2. Głębokość rozdzielni 300mm, Dostwę należy przewidzieć jako kompletną wraz z osprzętem montażowym, ew wemocnieniem zawiesi na ścianie. Na eatpie realizacji należy skordynować posadownienie w celu uniknięcia kolizji.
3. W opisie tecnicznym oraz na rysunkach przywołano nazwy własne producentów, których dobranie było konieczne do przeprowadzenia obliczeń technicznych, koordynacji międzybranżowej i opracowania szczegółów projektu wykonawczego. Dopuszcza się zastosowanie materiałów o parametrach równoważnych, nie gorszych od podanych w projekcie. Parametry te podano w zestawieniu materiałów, rysunkach , kosztorysach. W przypadku zastosowania przez wykonawcę innych materiałów i urządzeń niż podane w projekcie, w zakresie wykonawcy jest dokonanie obliczeń technicznych, doborów, selekcji zwraciowych, spasowania, koordynację, integrację elementów pasujących do przyjętych rozwiązań.



JEDNOSTKA PROJEKTOWA				
		PRACOWNIA NAD WARTĄ UL. NADBRZEŻNA 1C/9, 63-100 ŚREM TEL. 612830435, WWW.NADWARTA.PL		
temat BUDYNEK ZAPLECZA TECHNICZNEGO WRAZ Z SZATNIAMI I TRYBUNAMI ORAZ WEWNĘTRZNĄ INSTALACJĄ GAZU W PARKU IM. POWSTAŃCÓW WLKP. W ŚREMIE ADRES BUDOWY: Śrem, ul. Poznańska NR DZIAŁKI: 31/4 obręb Śrem				
inwestor Gmina Śrem Pl. 20 Października 1, 63-100 Śrem				
branża INST. ELEKTR.	faza PW	data 20/11/2019	skala 1:100	rysunek E8
nazwa rysunku SCHEMAT TKO				
branża INST. ELEKTR. PROJEKTOWAŁ:	projektant mgr inż. Jakub Jeńć		uprawnienia WKP/0385/POOE/13	podpis
INST. ELEKTR. SPRAWDZIŁ:	mgr inż. Ireneusz Jeńć		GPB.1.7342-9/97	
OPRACOWAŁ:				
OPRACOWAŁ:				
WYKONAWCY I PODWYKONAWCY ZOBOWIĄZANI SĄ DO SPRAWDZENIA PROJEKTU A W SZCZEGÓLNOŚCI WYMIARÓW PRZED PRZYSTĄPIENIEM DO PRAC BUDOWLANYCH				